



Making a world of difference
in small-scale gold mining.

A GEF Initiative



12 de Julio, 2024

Introducción al Financiamiento Integrado de Paisajes

planetGOLD webinar series on
the Landscape Approach

Supported by:



Led by:



In partnership with:



UNITED NATIONS
INDUSTRIAL DEVELOPMENT ORGANIZATION



CONSERVATION
INTERNATIONAL





Bienvenidos

planetGOLD webinar series

sobre:

Enfoque de Paisaje

- Enfoques de paisaje y jurisdiccionales para la conservación
- 7 webinars en herramientas/abordajes
- 90 minutos (45 contenido/45 preguntas y respuestas)
- Discusión LA x ASGM x País



- Conozca al equipo de EcoAgriculture Partners



Juan Ramos
Gerente Senior de
financiamiento de
Paisajes y Políticas
Públicas



Max Levy
Gerente del programa de
innovaciones y
fortalecimiento de
capacidades

Reglas para un espacio de aprendizaje

- Encuentre un **espacio silencioso** y con **buena internet**
- Mantenga el **video** abierto (a menos que necesite un descanso)
- Mantener el micrófono **apagado**, a menos que quiera hablar
- Utilice la función **chat y reacciones** libremente
- Las **preguntas** son bienvenidas!
- Evitar distracciones
- Disfrute!
- *Algo más...?*

Objetivos

Al final de esta sesión, você podrá...

1. Tener una mejor **comprensión del concepto** de Financiamiento Integrado del Paisaje (ILF)
2. Estar familiarizado con los **elementos clave** del Financiamiento Integrado del Paisaje
3. **Considerar el marco** del Financiamiento Integrado de Paisajes en contextos de transición donde la minería artesanal y de pequeña escala está presente

Agenda

- Elementos y conceptos clave del Financiamiento Integrado del Paisaje
- PAUSA
- Estudio de caso: Alto Mayo, San Martín, Perú
- Marco de la Financiación Integrada del Paisaje
- Desafíos de la Financiación Integrada del Paisaje
- Discusión en grupo

Dónde estamos en la Rueda GIP?

- 1.1 stakeholder mapping and analysis
- 1.2. Stakeholder engagement
- 1.3 Landscape partnership agreement
- 1.4 Capacity performance assessment

- 5.1. Results and analysis of impact
- 5.2. Reflection and learning summaries

- 4.1 Action Plan Tracker
- 4.2. Communications strategy
- 4.3 Landscape Narratives



Foundational

Introduction to ILM, Facilitation for ILM, Youth Engagement, Shared Leadership, Ecological Flows, Diversity and Inclusion, Introduction to Landscape Finance, Conflict Management and negotiation, Landscapes as systems



¿Qué palabras y frases te vienen a su mente cuando piensas en “**finanzas**”?



Qué son las finanzas o el financiamiento?

Finanzas: asuntos relacionados con el acceso y la gestión del **dinero**

Mecanismos con fines de lucro

- Deuda (a corto y largo plazo)
- Inversión de capital/participación
- Garantías de riesgo/seguros

Mecanismos sin fines de lucro

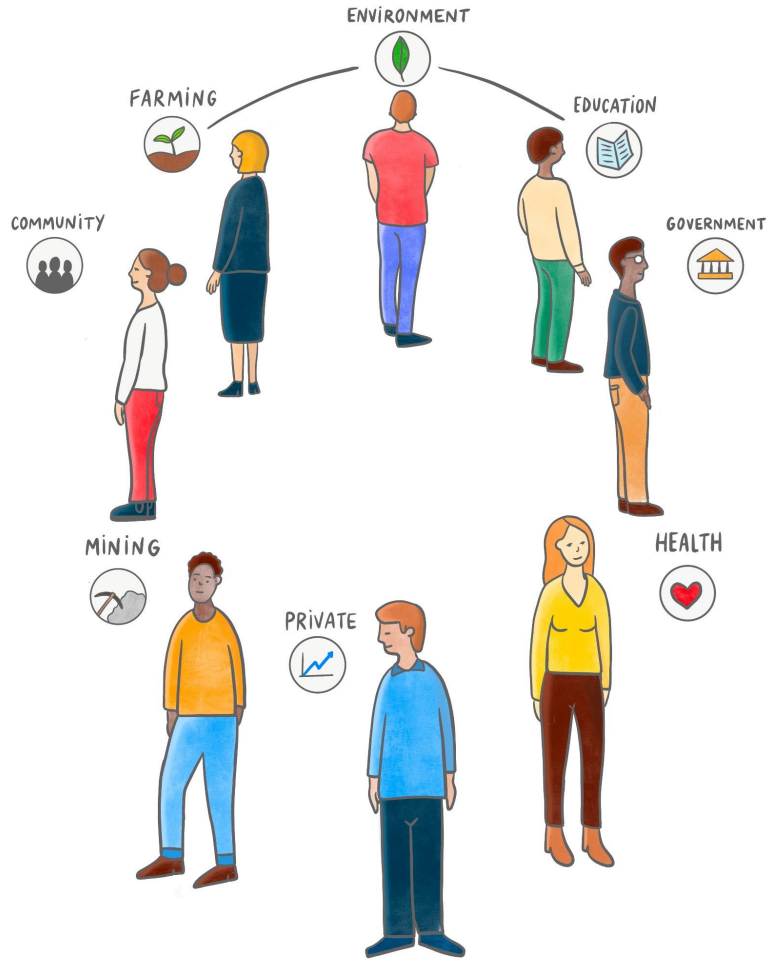
- Subvenciones o donaciones
- Instrumentos de finanzas públicas (inversión directa, impuestos, subsidios)





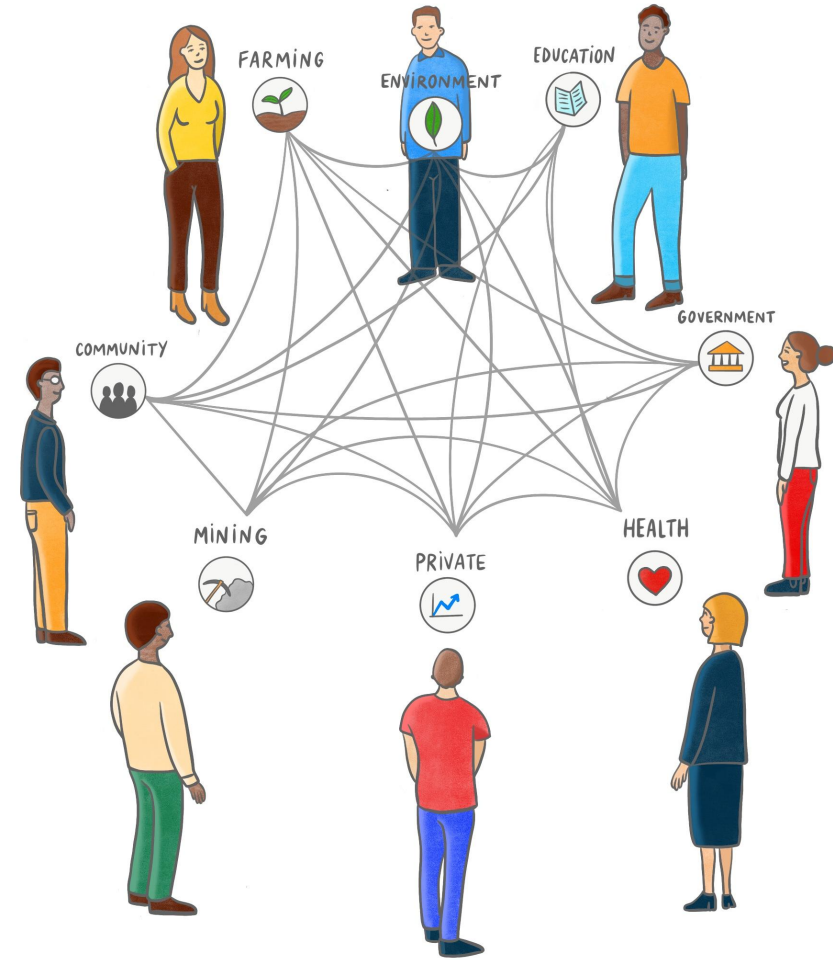
Qué es el financiamiento **integrado**?

SEGREGADO



isolado, dividido, separado

INTEGRADO

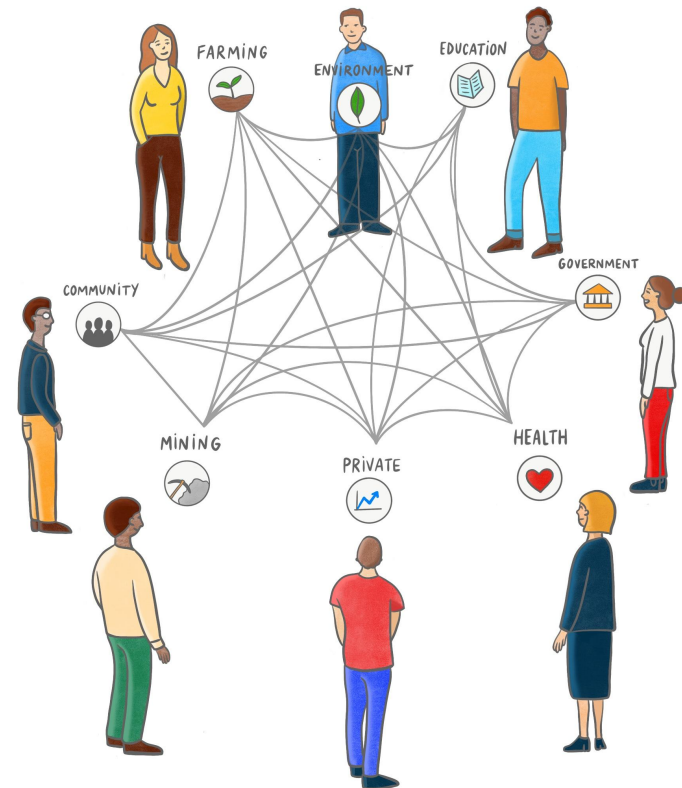
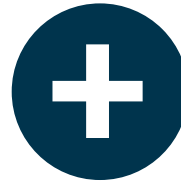


unido, coordinado, conectado



Qué es el Financiamiento Integrado de Paisajes?

Enfoque financiero que apoya portafolios de inversión multi-proyecto y multisectoriales que fomentan sinergias entre las inversiones para generar impactos a gran escala en varios objetivos del paisaje



POR QUÉ tomar este enfoque de ILF?

- Las **interacciones ecológicas y económicas** en un paisaje tienen **poderosas repercusiones** negativas o positivas en la rentabilidad, el riesgo y el impacto
- La planificación coordinada **mejora el rendimiento y acelera la transformación regenerativa**



DIFERENTES ENFOQUES DE INVERSIÓN PARA EL DESARROLLO

ENFOQUE SECTORIAL

- Enfoque en un sector económico
- Colaboración entre actores de ese sector
- Dirigido por el sector público
- Normalmente no incluye temas fuera del sector

ENFOQUE DE CADENA DE VALOR

- Enfoque en agregar valor a los componentes de la cadena de valor
- Confinado a un solo producto
- Dirigido por el sector privado
- Poca atención a los impactos sociales y ambientales en el paisaje/territorio

FINANCIAMIENTO INTEGRADO DE PAISAJES

- Utiliza un área geográfica como punto de partida
- Encuentra los puntos de entrada de forma integrada, con la integración espacial de sectores y cadenas de valor
- Se centra en los mecanismos de gobernanza público-privada-civil dentro del área



¿Alguien puede compartir una experiencia relacionada con el financiamiento integrado del paisaje?



Integrated Landscape **FINANCE FRAMEWORK**

1

Define a shared
**VISION &
STRATEGY**



2

Define an
**ACTION
PLAN**



3

Identify
**FINANCE
NEEDS**



4

Identify & develop
**FINANCE
MECHANISMS**



5

Mobilize
FINANCE



TIPOS DE INVERSIONES EN UN PAISAJE

INVERSIONES HABILITANTES

- Plataformas multi actor
- Planificación estratégica y coordinación.
- Evaluación y monitoreo a la integración espacial
- Desarrollo de capacidades: organizaciones de agricultores, ONG, gobiernos, empresas

INVERSIONES EN ACTIVOS

- Producción agrícola-ganadera-forestal-pesca
- Cadenas de valor, procesamiento
- Industria, minería, infraestructura construida
- Infraestructura verde y restauración de recursos naturales

Pausa

3 minutos

ESTUDIO DE CASO

Región de San Martín, Alto Mayo

Perú



Contexto del paisaje de Alto Mayo

San Martín, Perú

 Alto Mayo Protected Forest

 Alto Mayo Sub-Basin

 Native Communities

- 780,500 ha (incluyendo 182,000 ha en el Bosque de Protección Alto Mayo); más de 300 especies de orquídeas, más de 400 especies de aves, alto endemismo, ecosistemas de bosques inundados y de arena blanca
- 283,000 habitantes, incluyendo comunidades indígenas Awajún con una migración creciente a través de las regiones
- La deforestación ha aumentado constantemente y se considera un problema público
- Los factores de la deforestación y el cambio de uso de la tierra son impulsados principalmente por pequeños agricultores migrantes, actividades ilícitas (incluyendo la minería artesanal y de pequeña escala) y esquemas de alquiler de tierras con usos no sostenibles



Prioridades de financiamiento

Inversiones habilitantes

- Medir/monitorear y comunicar los impactos a través de la plataforma LandScale
- Fortalecer las capacidades de los socios locales (monitoreo, transparencia, agroforestería, responsabilidad y financiamiento)
- Promover el intercambio de conocimientos y aprendizajes (valorar el conocimiento tradicional, adoptar nuevas ciencias/tecnologías)
- Colaboración entre sectores para la movilización de recursos



Prioridades de financiamiento

Inversiones en activos

- Mejorar el impacto en la conservación y restauración de las inversiones existentes (agrícolas y áreas protegidas)
- Escalar proyectos existentes, particularmente con un enfoque en adaptación (agroforestería e infraestructura)
- Incubar una futura cartera de negocios sostenibles invertibles, especialmente con pueblos indígenas y mujeres



Escalamiento de inversiones



Alianzas público privadas en infra vial y de proces.



Inversiones de impacto en el procesamiento de productos crudos (vainilla, cacao).



Inversión mixta en capital de trabajo y asistencia técnica



Préstamos para productores con prácticas mejoradas basadas en resultados



Proyectos de carbono y biodiversidad para áreas protegidas y granjas



Subvenciones para la restauración forestal, inversiones en carbono

Incubación e emprendimientos



Desarrollo de empresas de acuicultura para proteína sostenible



Desarrollo de una cartera para el uso de fondos de remediación del sector privado



Mejora de los enlaces de mercado para el ecoturismo y la infraestructura



Subvenciones para la capacitación y los insumos para mejorar la genética de las plantas y la agroforestería



Mayor apoyo para los sistemas de silvopastoreo



Capital de empresas sociales para el ecoturismo



Desafíos del Financiamiento Integrado del Paisaje

DISTINTAS FUENTES DE FINANCIAMIENTO

Diferentes tipos de inversiones y objetivos, vienen de fuentes distintas con mandatos distintos



ESCALA DE TIEMPO

El capital financiero sobre-valora el retorno a corto plazo, el valor del tiempo del dinero, y no la sostenibilidad.



ACCESO A DATOS SIGNIFICATIVOS

La confianza es la base de las finanzas y requiere datos significativos, aún más en una escala espacial más amplia.





Alguna pregunta o reflexión?



Salas de grupos/ plenaria



En su paisaje...

- ¿Qué actividades requieren financiamiento en este momento?
- ¿Puede pensar en alguna "Inversión Habilitante" que le gustaría perseguir donde trabaja?
- ¿Puede pensar en alguna "Inversión en Activos" que le gustaría perseguir donde trabaja?

Próximos pasos

planetGOLD webinar series

sobre:

Enfoque de Paisaje

- La grabación de hoy estará disponible pronto.
- Se publicará el PPT en Español e Inglés
- Próximo seminario sobre **Gobernanza de paisajes**: Miércoles 24 de julio a las 8am ET - grupo África; & Viernes 26 de julio a las 12pm ET - grupo Latinoamérica
- Envíe comentarios y preguntas a los contactos de planetGOLD en el chat.



Supported by:



Led by:



In partnership with:

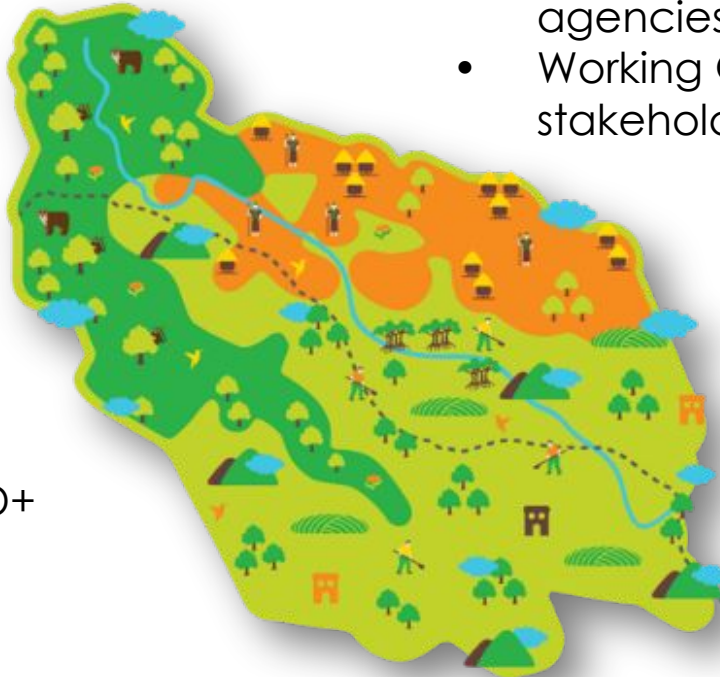


Conservation and Restoration

- Conservation Corridor
- Watershed Management Plan
- Alto Mayo Protected Forest co-management
- Restoring connectivity with agroforestry systems

Financial Mechanisms

- Alto Mayo Protected Forest REDD+
- Awajun REDD+
- Payment for Ecosystem Services schemes (Calzada, Tingana, Mishquiyacu-Rumiyacu-Almendra)
- Bio-credits and loans for sustainable agricultural practices



Enabling Conditions

- Policies for private sector investments
- Conservation agreements as an institutionalized tool by governmental agencies
- Working Groups to engage different stakeholders in coffee and cacao

Strengthening Capacities

- Private Public Sustainable Investments Office OPIPS
- Awajun Indigenous Federation of Alto Mayo FERIAAM
- Natural Protected Areas National Service SERNANP
- TA for farmers

Public-Private Investments

- Regional level funding for agricultural investments (PRODAPPA and blended)